

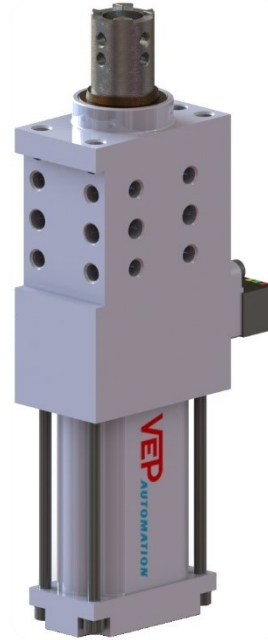
## Dispositivo de centrado DCP40 Locator device DCP40

### Características principales:

- Diseño compacto
- Alta presión de posicionamiento
- Cuerpo de aluminio
- 4 áreas de montaje (arriba, frontal y laterales)
- 5 tipos de varillas nitruradas
- Guía de bronce
- Carrera de varilla: 20, 40, 60 mm
- Diámetro del cilindro neumático: 40 mm
- 2 puertos de alimentación G1/8"
- Interruptor de proximidad inductivo P+F (conector M12x1)
- Comando manual

### Main characteristics:

- Compact design
- High accuracy of positioning
- Aluminum body
- 4 mounting areas (up, front and sides);
- 5 types nitrided rods
- Bronze guiding bushes
- Rod stroke: 20, 40, 60 mm
- Pneumatic cylinder bore: 40 mm
- 2 feeding ports G1/8"
- Inductive proximity switch P+F (connection M12x1)
- Hand lever



[PDF](#)



[3D Step](#)



[Index](#)

### Índice. Index.

Página Page	Descripción Description	
1	Características principales <a href="#">Main characteristics</a>	
2	Ejemplo de pedido <a href="#">Ordering example</a>	
3	Página dimensional <a href="#">Dimensional page</a>	DCP40...
4		DCP40...M...
5		DCM40K...
6 - 7	Tipo de varilla / <a href="#">Rods type</a>	
7	Diagrama para el interruptor de proximidad inductivo <a href="#">Diagram for inductive proximity switch</a>	
8	Diagrama neumático / <a href="#">Pneumatic plan</a> Diagramas / <a href="#">Diagrams</a> Propiedades / <a href="#">Properties</a>	
8	Piezas de repuesto / <a href="#">Spare parts</a>	
9	Notas / <a href="#">Notes</a>	



## Ejemplo de pedido.

## Ordering example.

**DCP40 - BN - 40 - I - 03 - LA**

**Tipo y diámetro del cilindro:**  
**Type and cylinder bore:**

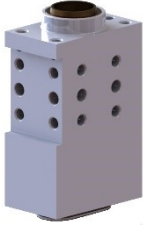
**DCP40**  
Localizador con cilindro neumático diámetro de 40 mm  
*locator with pneumatic cylinder bore 40 mm*

**DCP40K**  
Localizador con cilindro neumático de 40mm reforzado para par axial  
*locator with pneumatic cylinder bore 40 mm reinforced for axial torque*

**DCP40M**  
Localizador con cilindro neumático de 40mm y palanca manual  
*locator with pneumatic cylinder bore 40 mm and hand lever*

**DCP40KM**  
Localizador con cilindro neumático 40mm reforzado para torque axial y palanca manual  
*locator with pneumatic cylinder bore 40 mm reinforced for axial torque and hand lever*


**DCM40K**  
Localizador manual irreversible (sin cilindro neumático)  
*Irreversible manual locator (Without pneumatic cylinder)*



**Interruptor de proximidad:**  
**Proximity switch:**

**X:** sin interruptor de proximidad  
*without proximity switch*

**I:** Interruptor de proximidad inductivo P+F  
*inductive proximity switch P+F*



**Carrera:**  
**Stroke:**

<b>DCM40K</b>	---	40	60
<b>DCP40</b>	20	40	60
<b>DCP40K</b>	20	40	60
<b>DCP40M</b>	20	40	60
<b>DCP40KM</b>	20	40	60

**Tipo de varilla (ver pag. 06-07):**  
**Rod type (see pag. 06-07):**


**AN:** Varilla nitrurada con orificio Ø10H7 y extremo de perfil transversal  
*nitrided rod with Ø10H7 hole and cross-profiled end*

**BN:** Varilla nitrurada con orificio Ø16H7 y extremo de perfil transversal  
*nitrided rod with Ø16H7 hole and cross-profiled end*

**CN:** Varilla nitrurada con agujero Ø16H7 Y extremo plano  
*nitrided rod with Ø16H7 hole and flat end*

**DN:** Varilla nitrurada con agujero Ø10H7 Y extremo plano  
*nitrided rod with Ø10H7 hole and flat end*

**SPN:** Varilla de placa nitrurada  
*nitrided plate rod*



**Posición de la varilla SP (ver la página 06):**  
**SP rod position (see page 06):**

<b>03</b>	<b>06</b>	<b>09</b>	<b>12</b>
-----------	-----------	-----------	-----------

**NOTA:** especificar solo para localizadores con varilla **SPN**  
**NOTE:** specify only for locators with **SPN** rod

**Posición de la palanca de mano:**  
*(Especificar solo para DCM40K, DCP40M y DCP40KM)*  
**Hand lever position:**  
*(specify only for DCM40K, DCP40M and DCP40KM)*

**LA:** palanca trasera  
*back lever*

**LB:** palanca frontal  
*front lever*

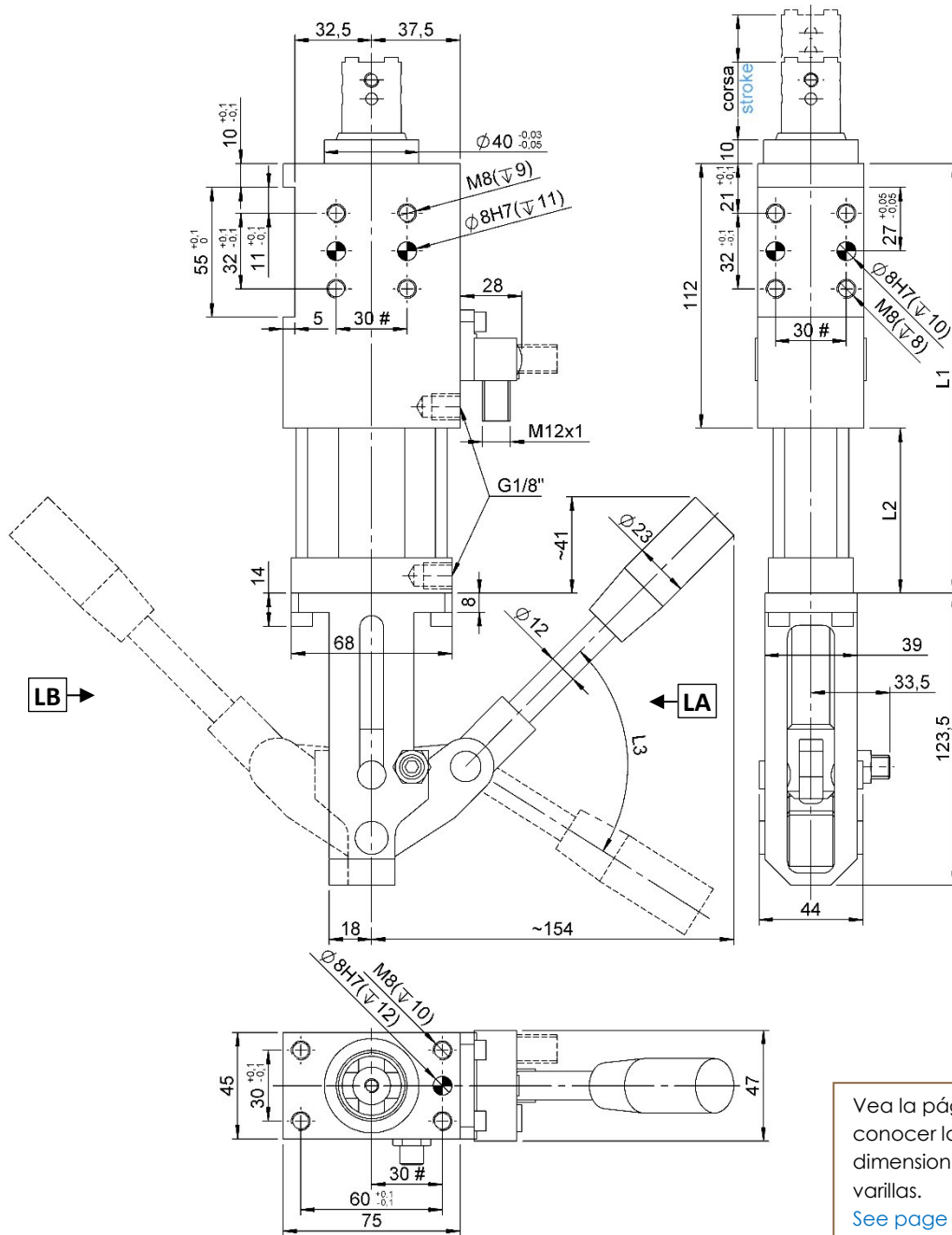




## DCP40...M...

Dispositivo localizador, D. 40, comando manual, carrera 20/40/60 mm

Locator device, D. 40, hand lever, stroke 20/40/60 mm



Vea la página 6-7 para conocer las propiedades dimensionales de las varillas.

See page 6-7 for the dimensional properties of the rods.

#Tolerancias: barrenos  $\pm 0.02$ , orificios de tornillo  $\pm 0.1$

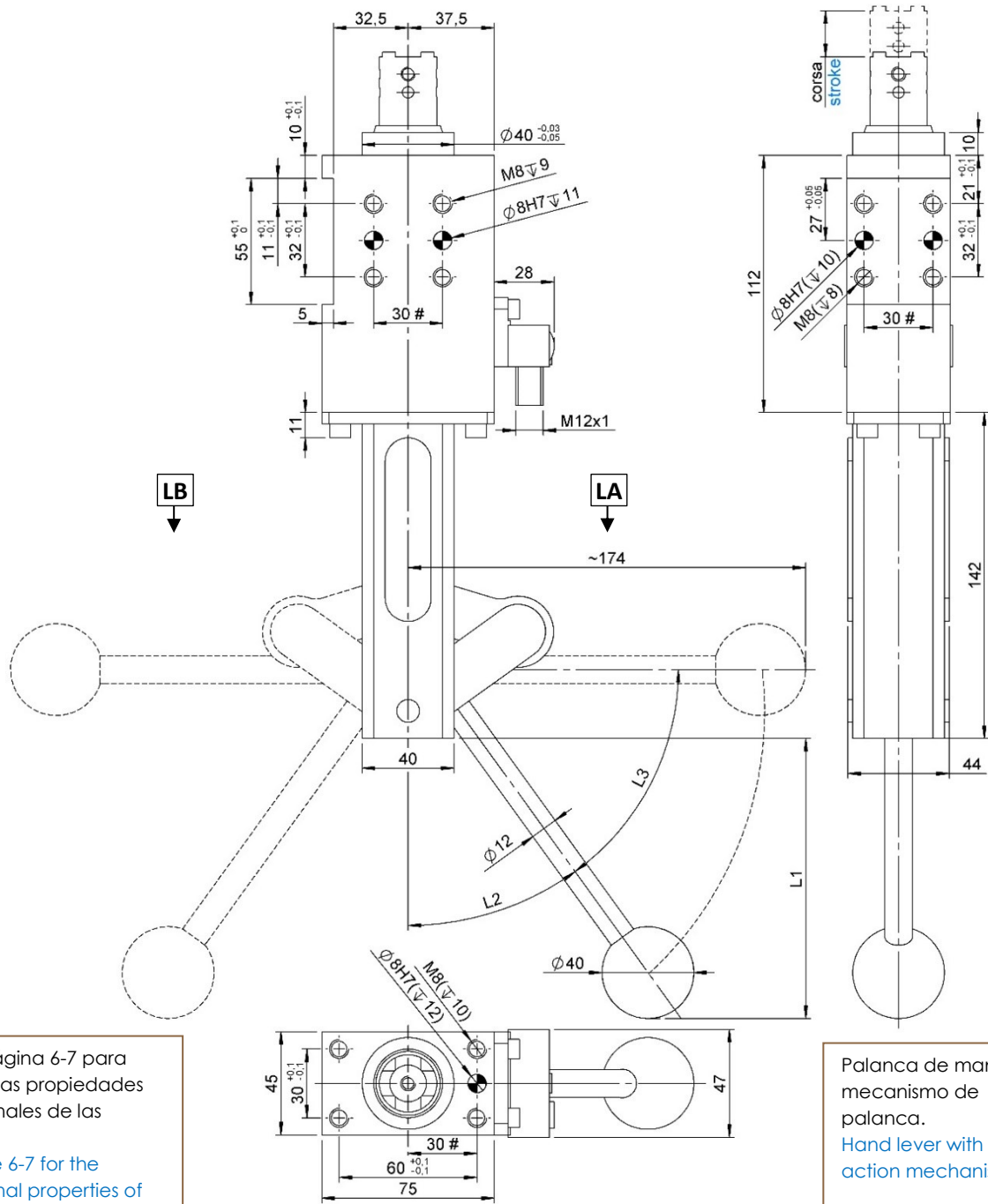
#Tolerances: dowel holes  $\pm 0.02$ , screw holes  $\pm 0.1$

Tipo Type	Diámetro del cilindro Cylinder bore	Carrera de varilla Rod stroke	L1	L2	L3	Peso Weight	Consumo de aire (5 bar) Air consumption (5 bar)
	[ mm ]	[ mm ]	[mm]	[mm]	[°]	[ Kg ]	[ l ]
DCP40M...-20I-L...	40	20	182	70	26	~ 2,9	~ 0,25
DCP40KM...-20I-L...						~ 3,0	
DCP40M...-40I-L...		40	202	90	47	~ 3,0	~ 0,5
DCP40KM...-40I-L...						~ 3,1	
DCP40M...-60I-L...		60	222	110	78	~ 3,1	~ 0,75
DCP40KM...-60I-L...						~ 3,2	



## DCM40K...

Dispositivo localizador manual, Carrera 40/60 mm  
Manual locator device, stroke 40/60 mm



Vea la página 6-7 para conocer las propiedades dimensionales de las varillas.  
See page 6-7 for the dimensional properties of the rods.

Palanca de mano con mecanismo de palanca.  
Hand lever with toggle action mechanism.

#Tolerancias: barrenos  $\pm 0.02$ , orificios de tornillo  $\pm 0.1$   
#Tolerances: dowel holes  $\pm 0.02$ , screw holes  $\pm 0.1$

Tipo Type	Carrera de varilla Rod stroke	L1	L2	L3	Peso Weight
	[ mm ]	[mm]	[°]	[°]	[ Kg ]
DCM40K...-40I-L...	40	104	45	45	~ 2,9
DCM40K...-60I-L...	60	122	35	55	~ 3,1

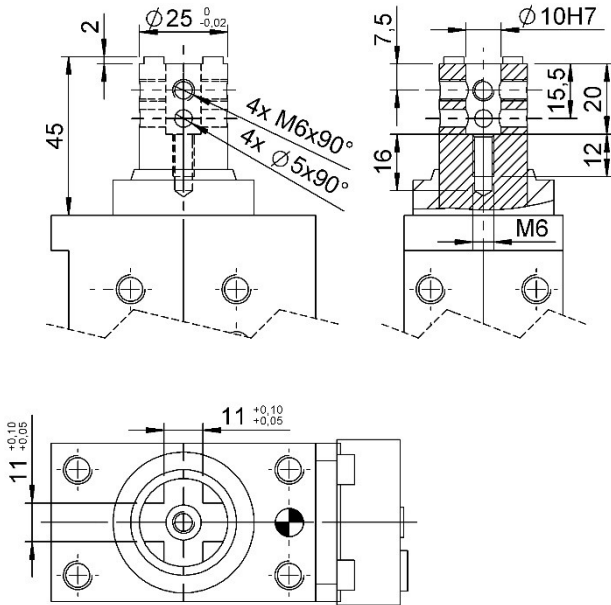


**Tipos de varillas**

**Types of rods**

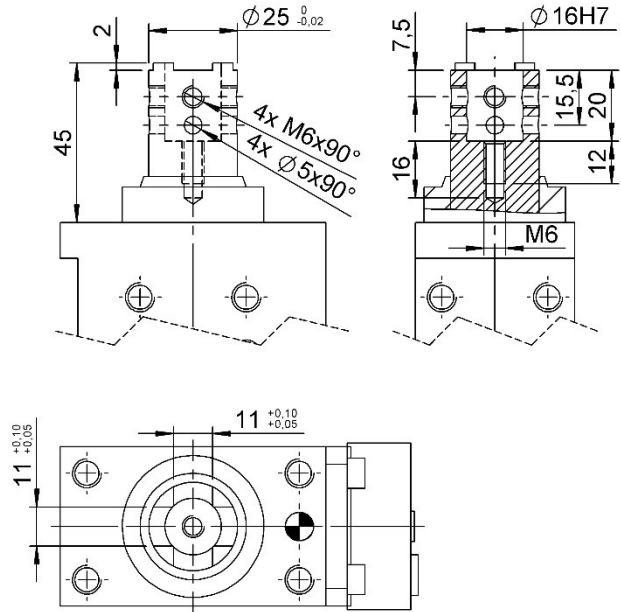
Typo **AN**

Type **AN**



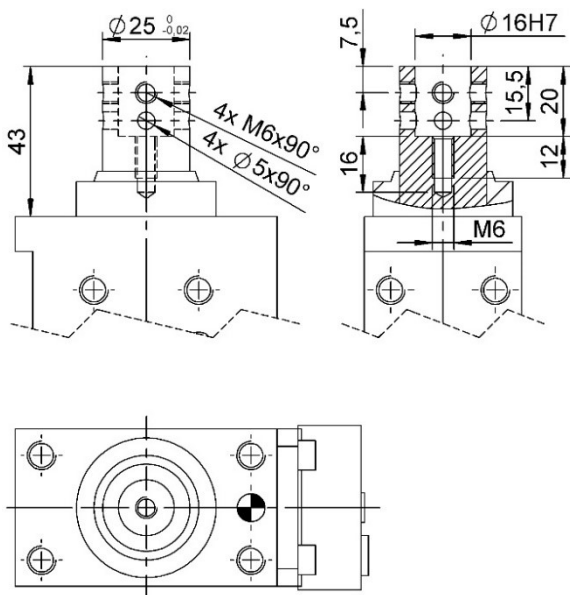
Typo **BN**

Type **BN**



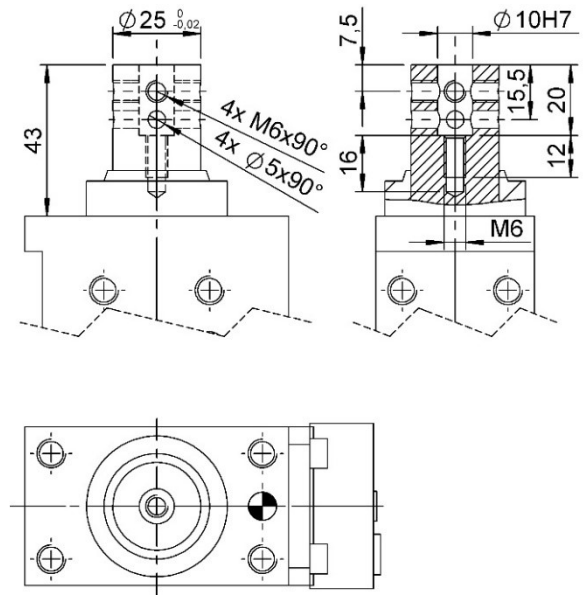
Typo **CN**

Type **CN**



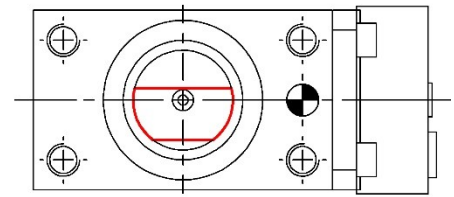
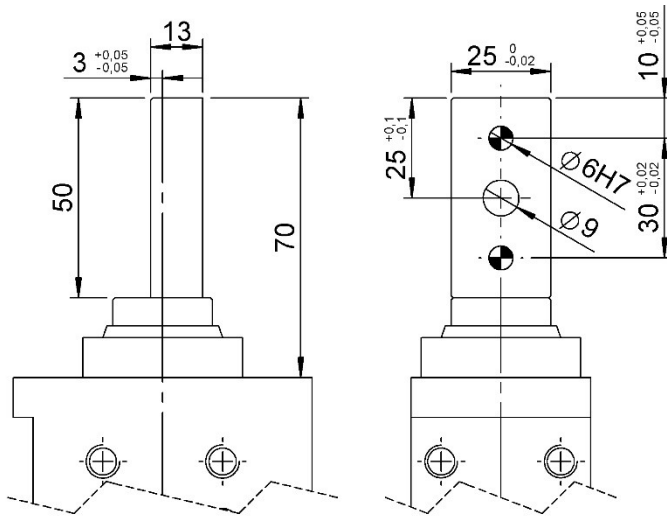
Typo **DN**

Type **DN**

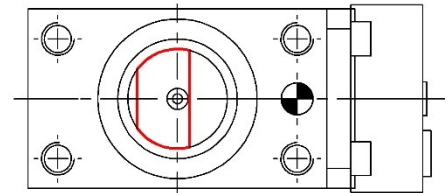




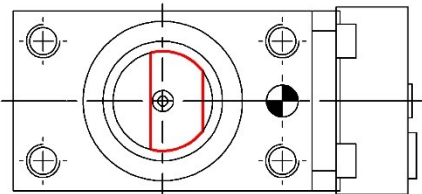
Tipo **SPN**  
Type **SPN**



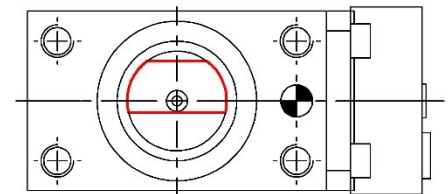
Posición **06**  
Position **06**



Posición **09**  
Position **09**



Posición **03**  
Position **03**



Posición **12**  
Position **12**

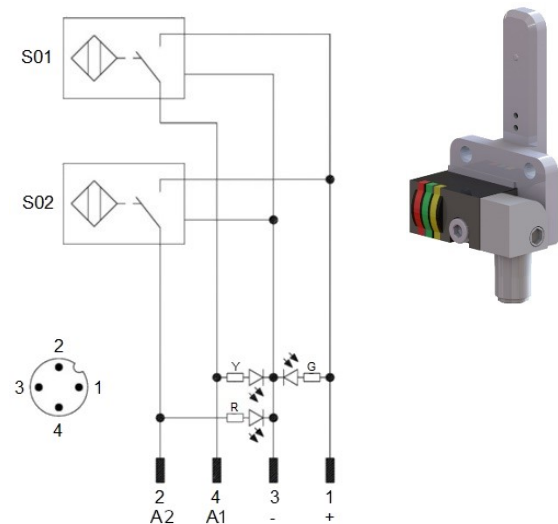
## Diagrama para el interruptor de proximidad inductivo (06706/carrera/C) Diagram for Inductive proximity switch (06706/stroke/C)

Datos técnicos (P+F):

- Tipo de salida: PNP;
- Voltaje de alimentación: 10-30 VDC;
- Máxima corriente de conmutación: 200 mA;
- Fuente de alimentación: < 25 mA;
- Caída de voltaje: < 2 V
- Rango de temperatura: -25° / 70° C.

Technical data (P+F):

- Output type: PNP;
- Feeding voltage: 10-30 VDC;
- Max. commutating current: 200 mA;
- Power supply: < 25 mA;
- Voltage drop: < 2 V;
- Temperature range: -25° / 70° C.



S01 = Señal de apertura  
S01 = opening signal  
S02 = Señal de cierre  
S02 = closing signal

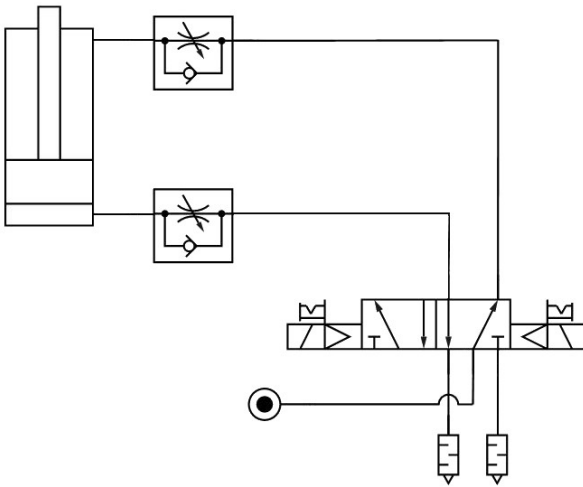
Y = LED amarillo / yellow LED  
G = LED verde / green LED  
R = LED rojo / red LED

1 = Cable marrón / brown wire  
2 = Cable negro / black wire  
3 = Cable azul / blue wire  
4 = Cable blanco / white wire



## Diagrama neumático.

### Pneumatic plant



Tipo Type	Consumo de aire Air consumption (5 bar)	Consumo de aire Air consumption (6 bar)	Presión de trabajo Working pressure
	[ l ]	[ l ]	[ bar ]
DCP40...-20I	~ 0,3	~ 0,35	2 – 8
DCP40K...-20I			
DCP40...-40I	~ 0,55	~ 0,65	
DCP40K...-40I			
DCP40...-60I	~ 0,8	~ 1,0	
DCP40K...-60I			
DCP40M...-20IL...	~ 0,25	~ 0,3	
DCP40KM...-20IL...			
DCP40M...-40IL...	~ 0,5	~ 0,6	
DCP40KM...-40IL...			
DCP40M...-60IL...	~ 0,75	~ 0,9	
DCP40KM...-60IL...			

## Propiedades.

### Properties.

Tipo Type	Fuerza de presión Pressing force (5 bar)	Fuerza de tracción Tensile force (5 bar)	Fuerza lateral estática máx. Static side force max.	Max. esfuerzo de torsión Max. torque	Ángulo de torsión máx. . Torsion angle max.
	[ N ]	[ N ]	[ N ]	[ Nm ]	[ ° ]
DCP40...	600	500	150	4	± 0,1°
DC...40K...				6	± 0,1°

## Piezas de repuesto

### Spare parts

# Kit	Imagen Picture	Descripción Description	Artículo Article
<b>Interruptor de proximidad</b> Proximity switch		Interruptor de proximidad inductivo P+F Inductive proximity switch P+F	<b>06706/corsa/C</b> <b>06706/stroke/C</b>
<b>Kit de sellos</b> Seals kit		Sellos de cilindro neumático para DCP40 / DCP40K Pneumatic cylinder seals for DCP40 / DCP40K	<b>SCR-DCP40</b>
		Sellos de cilindro neumático para DCP40M / DCP40MK Pneumatic cylinder seals for DCP40M / DCP40MK	<b>SCR-DCP40M</b>

